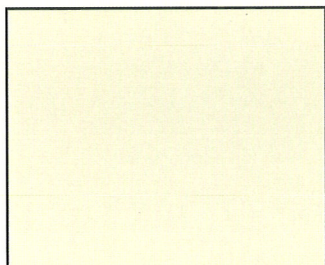
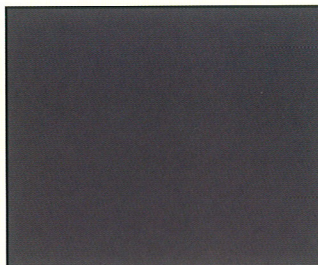


# Standard-RAL-Farbtöne für Stahlteile

Auf Wunsch können wir  
gegen Aufpreis die  
Türen und Deckel der  
Schränke mit farbiger  
Pulverbeschichtung  
liefern!



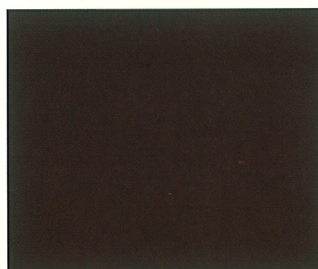
RAL 1013  
Perlweiß



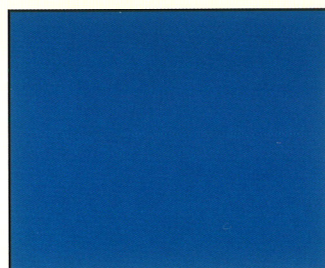
RAL 7016  
Anthrazitgrau



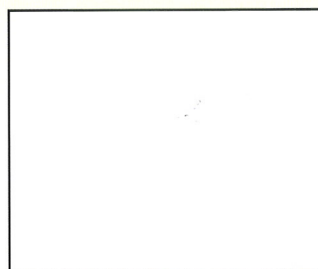
RAL 1021  
Kadmiumgelb (Rapsgelb)



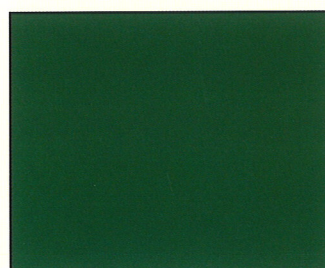
RAL 8017  
Schokoladenbraun



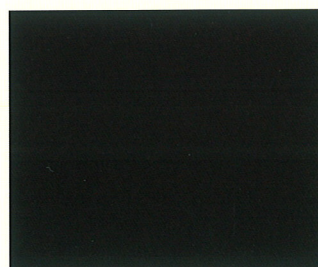
RAL 5010  
Enzianblau



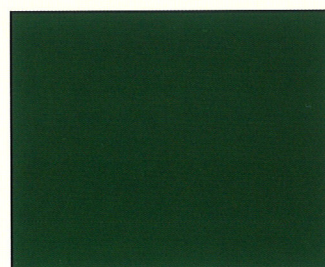
RAL 9010  
Reinweiß



RAL 6005  
Moosgrün



RAL 9011  
Graphitschwarz



RAL 6009  
Tannengrün

Alle anderen Farbtöne  
auf Anfrage!

Drucktechnisch bedingte  
Farbabweichungen sind  
möglich!